

Monteringsvejledning

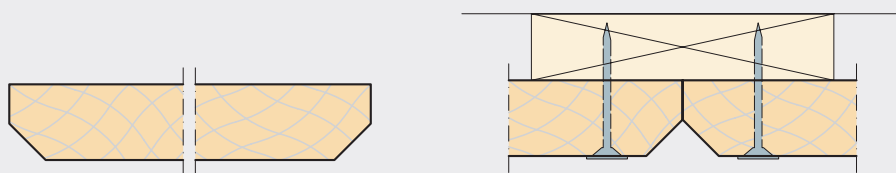
Troldekt® agro, K11

Montering med Troldekt skruer på træforskalling

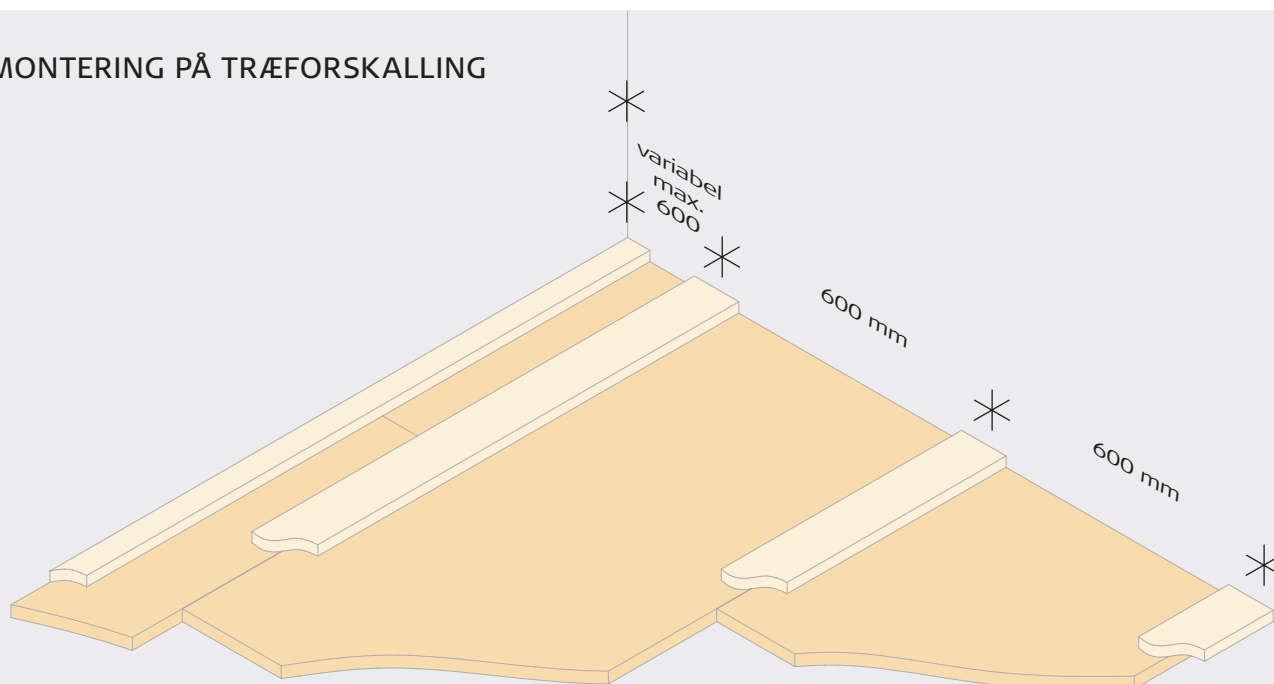
TROLDTEKT® AGROPLADER

Troldekt agro er staldplader, der er specialudviklede til at opfylde kravene til diffus ventilation i stalde.

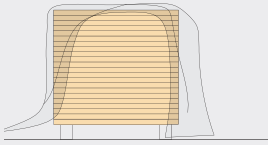
K11: 11 mm fas



MONTERING PÅ TRÆFORSKALLING

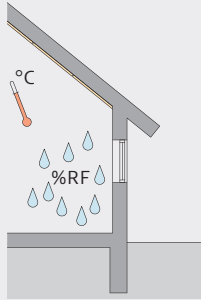


LAGRING OG OPBEVARING



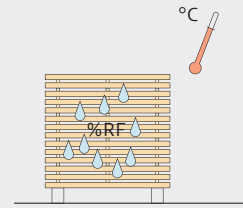
Udendørs opbevaring

Hvis det er nødvendigt at opbevare Troldtekt agro udendørs, kan du beskytte pladerne med en presenning eller lignende. Vær opmærksom på, at den udendørs opbevaring bør være så kortvarig som muligt.



Indendørs opbevaring

Opbevarer du Troldtekt agro indendørs, skal du fjerne eventuel emballage, da der ellers kan opstå kondens under emballagen. Det er desuden vigtigt, at Troldtekt agro ikke udsættes for direkte sollys gennem vinduer.

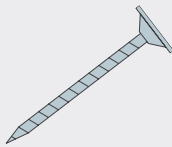


Akklimatisering

Det er vigtigt, at Troldtekt agropladerne får lov at akklimatisere, inden du sætter dem op. Akklimatisering vil sige, at pladerne skal tilpasse sig den temperatur og fugtighed, der er i rummet. Akklimatiseringen sker bedst ved at "pinde pladerne op" – d.v.s. ved at lægge strøer (pinde) mellem pladerne og sørge for god ventilation i rummet.

KOMPONENTER

Troldtekt skrue til træ
(100 stk. pr. pakke)



PLADETYKKELSE (mm)	PLADELÆNGDE (mm)	SKRUEDIMENSION (mm)	ANTAL SKRUER (pr. plade)	MAX. SPÆNDVIDDE (mm)
25	2400	3,9×45	10	600

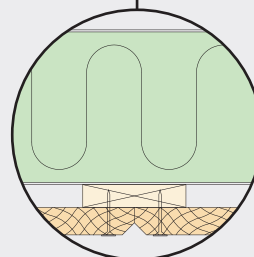
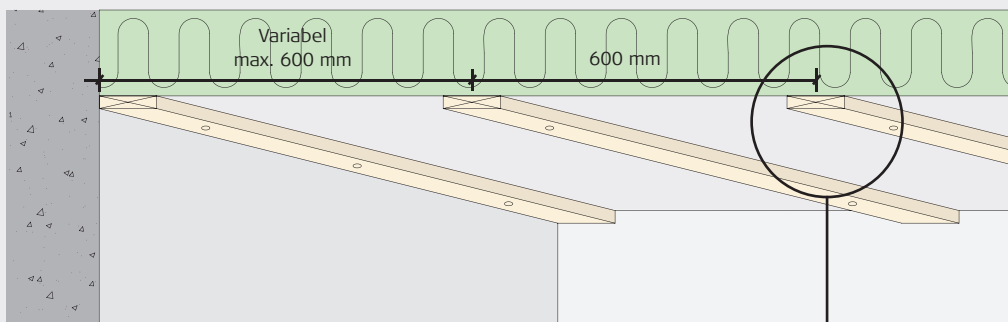
UNDERLAG

Monter Troldtekt agro på træforskalling, der er minimum 22×95 mm. Opsæt forskallingen med en center-afstand på 600 mm.

Dampspærre

Skal du indbygge en dampspærre (fugtspærre) anbefaler vi, at du benytter plastfolie. Hvis du i stedet anvender alufolie, skal den blanke side vende væk

fra Troldtekt agropladerne. Opsæt dampspærren, så den ligger fast og stramt mod isoleringen.



Isolering

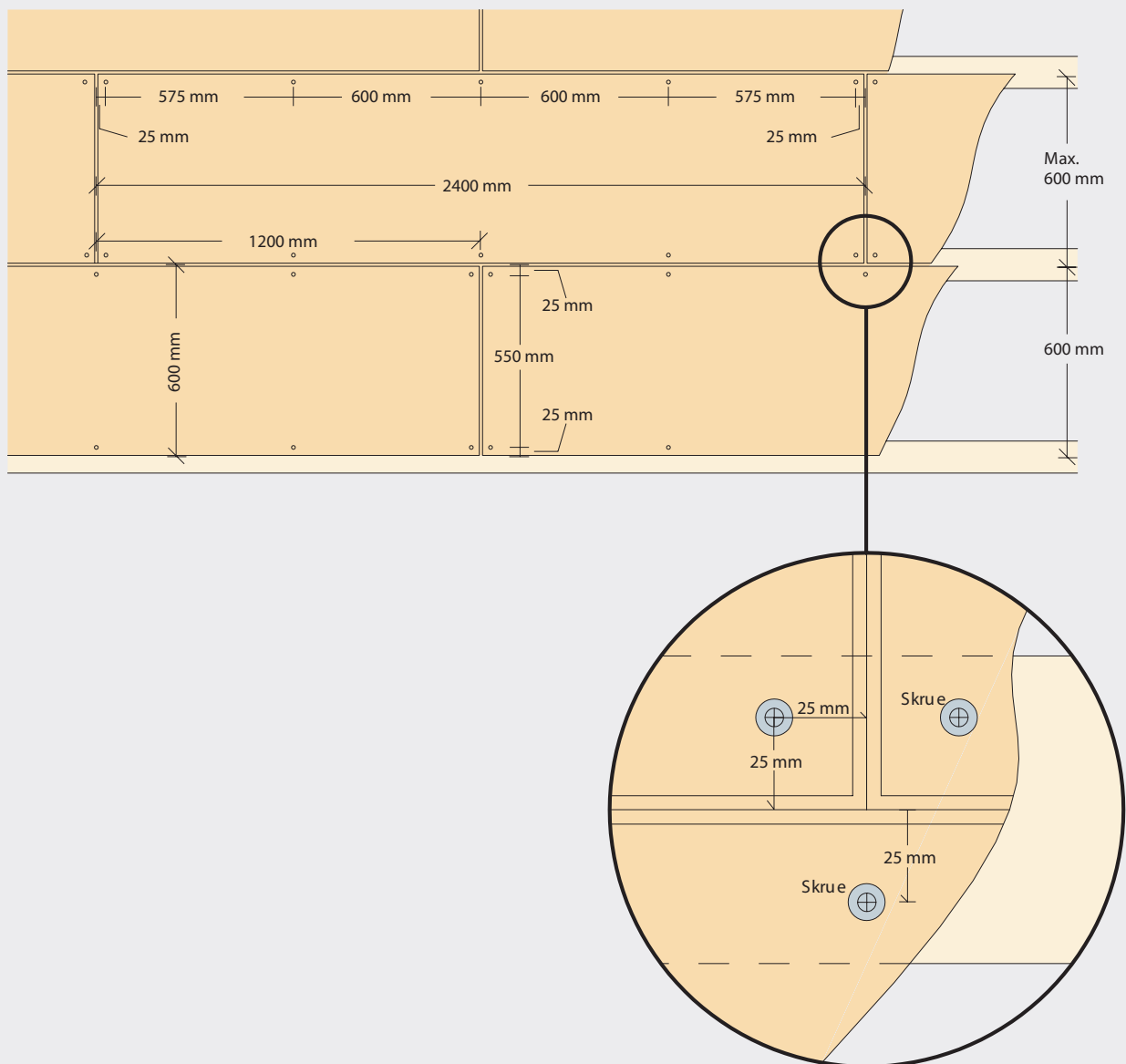
Spærfod/ås
Evt. dampspærre
Minimum: 22×95 mm forskalling

25 mm Troldtekt agro

MONTERING

1: Start med at montere en gennemgående række af Troldtekt agroplader på langs af lokalets centerlinie. Fortsæt dernæst til begge sider. Det er vigtigt, at du støder pladerne tæt sammen under opsætningen, og det pæneste resultat opnår du ved at opsætte pladerne i forbandt.

2: Fastgør pladerne med Troldtekt skruer i en afstand af 25 mm fra kanterne – som angivet i nedenstående figur. Vær opmærksom på ikke at skrue skruen for langt i, da skrueens skive kan presse en fordybning i pladen.



KONTROL VED MODTAGELSE

Kontroller ved modtagelsen, at antal plader er korrekt, og at pladerne ikke har synlige fejl og mangler. Reklamer straks, hvis der er

fejl på pladerne, da vi ikke kan acceptere reklamationer på synlige fejl og mangler, efter pladerne er monteret.

EFTERFØLGENDE PLEJE OG VEDLIGEHOLD

Troldtekt agroplader kræver normalt ingen efterfølgende pleje. Vi vil dog anbefale jævnlig rengøring sammen med øvrige overflader – og i øvrigt efter behov.

Troldtekt agropladerne er fugtbestandige og tåler også let højtryksrensning.

PRODUKTNORMER, MÆRKNINGER OG CERTIFICERINGER

I skemaet herunder har vi angivet de måltolerancer, som vi deklarerer i henhold til normen for træbeton (EN 13168).

På grund af materialets natur vil farvevariationer forekomme. Der kan forekomme ujævnheder, cementklatter og barkstykker i pladernes overflade. Dette er udelukkende af kosmetisk karakter og har ingen indflydelse på pladernes styrke, brandsikkerhed eller funktion.

Det er vigtigt at være opmærksom på, at Troldtekt er et naturmateriale, og selve materialesammensætningen – træld og cement – vil føre til små variationer i pladernes tykkelse. Plademål og -vægte holder sig inden for den angivne tolerance ved 23 +/- 2°C og 50 +/- 5% relativ fugtighed. U hensigtsmæssig opbevaring og manglende akklimatisering kan dog medføre, at pladerne ændrer mål og vægt. Derfor er det vigtigt, at du følger monterings-, opbevarings- og akklimatiseringsforskrifterne nøje.



Godkendelse
MK 6.31/0379



TYKKELSE (mm)	BREDDE (mm)	LÆNGDE (mm)	VÆGT (kg/m ²)	ANTAL PLADER (pr. palle)	VINKELRETHED (mm)	PLANHED (mm)
25	600	2400	9,7	40	≤2	≤3
(+3/-2)	(+/- 1)	(+3/-5)	(+/- 10%)			

MERE VEJLEDNING

Du kan læse mere om Troldtekt produkterne på vores hjemmeside www.troldtekt.dk

Her finder du også alle vores øvrige monteringsvejledninger for Troldtekt.



Troldtekt A/S
Sletvej 2A
DK - 8310 Tranbjerg J
Tlf +45 8747 8100
Fax +45 8747 8111
info@troldtekt.dk

www.troldtekt.dk