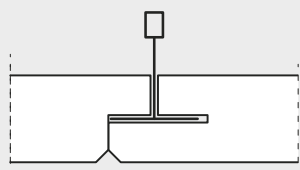


MONTERINGSVEJLEDNING

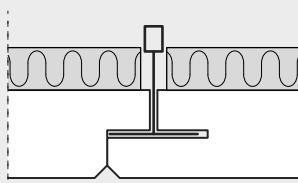
for Troldtekt® akustik og Troldtekt® akustik Plus monteret i skjulte T35-skiner i demonterbart, nedhængt loftssystem

Denne vejledning gælder montering af Troldtekt® akustik og Troldtekt® akustik Plus i skjulte T35-skiner i demonterbart, synligt loftssystem. Du kan downloade monteringsvejledninger for Troldtekt® T35-skinnesystem på www.troldtekt.dk.

KANTTEGNINGER



K5-FN: Fals og not på en langkant, 5 mm fas



K5-FN: Troldtekt akustik Plus

MONTERING

Kontroller efter montering af skinnesystemet, at alle stropperne er stramme, og foretag en eventuel justering. Læg herefter Troldtekt pladerne op med notgangen i monteringsretningen, så den sidste række plader ligger løst i skinnen ud mod væggen.

Monter afstandsholder pr. 1200 mm med første afstandsholder max. 300 mm fra væg, efterhånden som du lægger pladerne op. Monter afstandsholderne på de ned-stropperne bæreskiner.

ILLUSTRATION - MONTERING

