

Tekniske data

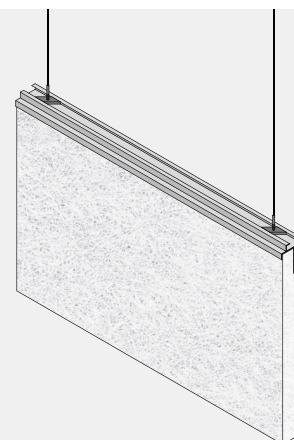
TROLDTEKT® BAFLER

Troldtekt baffler er en effektiv og fleksibel akustikløsning, der både kan supplere eksisterende absorberer på loft og væg og tilføre akustisk regulering i lokaler, hvor det ikke er muligt at montere et nedhængt akustikloft. Med Troldtekt baffler kan du skræddersy akustikken efter behov, da bafflerne bliver nedhængt enkeltvist fra loftsstrukturen. Det giver dels en stor frihed i design og arkitektonisk udtryk, dels en meget høj akustisk effekt, fordi de frithængende Troldtekt baffler absorberer lyd på begge sider af panelet.

Designet er enkelt og elegant med et synligt aluminiumsprofil i toppen, hvori man fastgør de tynde stålwirer.

Du kan vælge Troldtekt baffler i natur eller malet i standardfarver. Du kan også vælge specialmalede baffler i ønsket RAL- eller NCS-farve. Alle Troldtekt træbetonprodukter i natur og standardfarver har opnået Cradle to Cradle-certificering på guldniveau.

Bafflerne fås med Troldtekt akustikplader i brandklasse B-s1,d0 eller A2-s1,d0.



PRODUKTNORMER, MÆRKNINGER OG CERTIFICERINGER

CE-mærkning

CE-mærkning af byggematerialer er lovpligtige i EU. CE-mærket angiver, at det er lovligt at sælge den pågældende byggevarer, og at byggevareren er i overensstemmelse med den produktstandard, som mærket refererer til. Troldtekt produkterne er CE-mærket, og sammen med mærkningen angiver vi:

Producentens navn:

Troldtekt A/S

Certificeringer

0615-CPD-222958G

0615-CPD-804474G

Produktstandardens nummer:

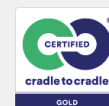
EN 13964

Deklaration:

Se produktdata på side 2

Andre godkendelser

Cradle to Cradle: Troldtekt er Cradle to Cradle certificeret på guldniveau. Troldtekt akustikplader er dokumenteret fri for skadelige indholdsstoffer og kan derfor vende sikkert tilbage til naturens kredsløb. Desuden indgår affald fra produktionen af Troldtekt i det tekniske kredsløb som ressource i ny cement hos Aalborg Portland.



Indeklimamærkning: Troldtekt er indeklimamærket i de bedste kategorier inden for afgang og partikelafgivelse.



M1 klassificering: Troldtekt er M1 klassificeret, hvilket er bedste kategori og betyder, at de har et ekstremt lavt emissionsniveau af flygtige organiske forbindelser (TVOC).



Blauer Engel: Troldtekt er miljømærket igennem Blauer Engel, som garanterer, at et produkt har mindre indvirkning på miljøet og klimaet og opfylder høje standarder for sundhedsbeskyttelse.



PEFC og FSC: Troldtekt er PEFC™- og FSC®-certificeret (FSC C115450), hvilket betyder, at alle vores produkter er produceret med træ fra ansvarligt skovbrug. Kunder kan selv vælge, om deres Troldtekt akustikplader skal være FSC- eller PEFC-certificeret.



Lysrefleksion: Lysrefleksion på forskellige typer Troldtekt plader (målt af DELTA lys og optik)

Troldtekt hvid 101	70,8 %
Troldtekt lys natur	55,2 %
Troldtekt grå natur	26,3 %

DRIFT OG VEDLIGHOLD

Troldtekt plader kræver normalt ingen efterfølgende pleje. Vi vil dog anbefale jævnlig rengøring sammen med øvrige overflader og i øvrigt efter behov. Let rengøring af pladerne kan nemt klares med en støvsuger med børstemundstykke. Er det ikke nok med en støvsugning,

kan du tørre pladerne af med en hårdt opvredet klud. Hvis du senere ønsker at male Troldtekt loftet, kan du bruge en langhåret malerrulle eller en håndsprøjte. Vandbaseret maling forringer ikke pladernes lydabsorberende egenskaber.

GENANVENDELSE

Alle Troldtekts bafler kan adskilles i hhv. træbeton og metaldele. Træbetonprodukter kan komposteres og vende tilbage til naturen som jordforbedringsmiddel. Cement indholdet i Troldtekt pladerne

har et højt kalkindhold, der er med til at neutralisere de syrer, der opstår under kompostering. Træet i Troldtekt pladerne indgår som organisk materiale og er med til at sikre, at komposten

ikke falder sammen, og derved øges iltningen i komposteringsprocessen. På denne måde recirkuleres kulstof og næringsstoffer i det biologiske kredsløb.

TOLERANCER

Troldtekt består af naturmaterialet træ samt cement fra den danske undergrund. Selve materialesammensætningen – træuld og cement – vil føre til små variationer i pladerne.

Plademål og vægte holder sig inden for den angivne tolerance ved 23±2°C og 50±5% relativ fugtighed. U hensigtsmæssig opbevaring og manglende akklimatisering

kan dog medføre, at pladerne ændrer mål og vægt. Derfor er det vigtigt, at du følger monterings-, opbevarings og akklimatiseringsforskrifterne nøje.

PRODUKTDATA

I skemaet herunder er angivet de produktdata, som vi deklarerer i henhold til EN 13964, som er normen for nedhængte lofter.

Egenskaber:

Mål

Bredde (mm)	300/600
Længde (mm)	600/1200
Tykkelse (mm)	40

Brand

Bafler er udført af plader i brandklasse	B-s1,d0	A2-s1,d0
Reaktion på brand iht. EN 13501-1		

Vægt (kg/m²)

Fin	18,5	
Ultrafin	20	23

Standard

Deklareret efter EN 13964

Ophæng

Wire-ophæng samt kabelbeholder udført i stål*
Klemsko samt top-profil udført i aluminium

* ikke egnet til brug i svømmehaller mv.

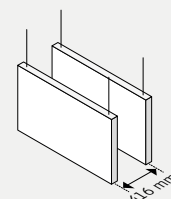
Tekniske data

AKKREDITEREDE LYDMÅLINGER

40 x 600 x 1200 mm
Centerafstand = 416 mm

Hz	125	250	500	1000	2000	4000
α	0,35	0,35	0,50	0,70	0,85	0,95

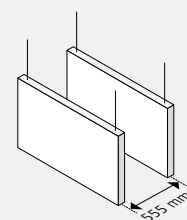
$\alpha_w = 0,55$ - NRC = 0,60 - Absorptionsklasse D



40 x 600 x 1200 mm
Centerafstand = 555 mm

Hz	125	250	500	1000	2000	4000
α	0,30	0,30	0,45	0,65	0,75	0,85

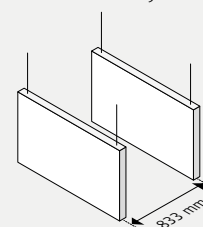
$\alpha_w = 0,50$ - NRC = 0,55 - Absorptionsklasse D



40 x 600 x 1200 mm
Centerafstand = 833 mm

Hz	125	250	500	1000	2000	4000
α	0,35	0,35	0,35	0,55	0,65	0,75

$\alpha_w = 0,45$ - NRC = 0,45 - Absorptionsklasse D



40 x 600 x 1200 mm
Centerafstand = 1666 mm

Hz	125	250	500	1000	2000	4000
α	0,25	0,20	0,25	0,35	0,40	0,50

$\alpha_w = 0,35$ - NRC = 0,30 - Absorptionsklasse D

