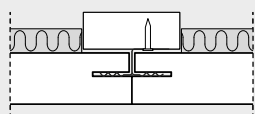


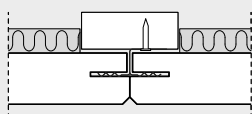
for Troldtekt® akustik Plus, monteret med skjulte KN-beslag

Denne vejledning gælder montering af Troldtekt® akustik Plus med skjulte KN-beslag på træforskalling eller stålskinnesystem. Hvis du monterer Troldtekt® på træforskalling, bør forskallingen være minimum 22 x 95 mm. Du kan downloade monteringsvejledninger for Troldtekt® C60 skinnesystem eller træforskalling på www.troldtekt.dk.

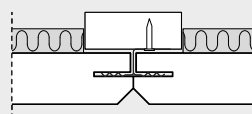
KANTTEGNINGER (OPHÆNGSNEUTRALE)



K0-N Troldtekt akustik Plus Retkantet



K5-N Troldtekt akustik Plus Med 5 mm fas



K11-N Troldtekt akustik Plus Med 11 mm fas

K0-N, K5-N og K11-N fås som Troldtekt akustik Plus i flg. pladetykkelser: **35+18 / 35+40 mm**

(Bemærk: 35+40 mm kan ikke kombineres med C60 skinnesystem)

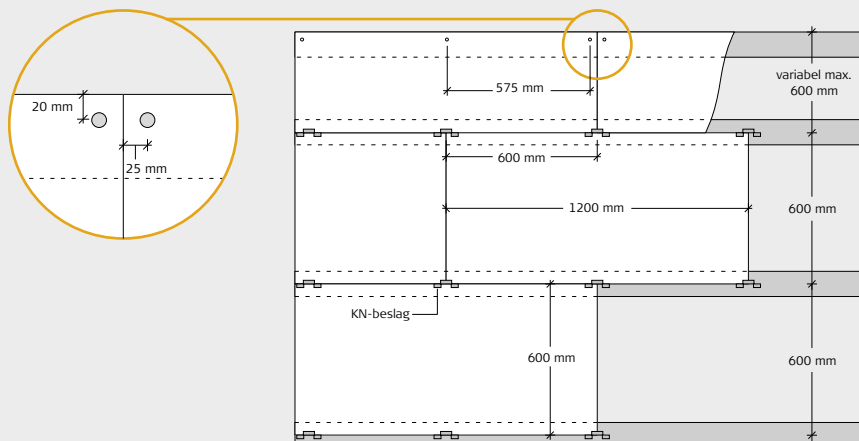
MONTERING (LÆS HELE VEJLEDNINGEN INDEN ARBEJDET PÅBEGYNDES)

1: Start med at montere en gennemgående række af Troldtekt plader på langs af lokalets centerlinie. Fortsæt dernæst til begge sider. Det er vigtigt at du støder pladerne tæt sammen under opsætningen, og det pæneste resultat opnår du ved at opsætte pladerne i forbandt. Skru den første række KN-beslag i træforskallingen/C60-skinne i lokalets centerlinie med 2 skruer pr. beslag. Til træforskalling bruges 2 skruer (3,5 x 25 mm) pr. beslag. Til C60-skinne bruges 2 selvskærende skruer (4 x 13 mm) pr. beslag (medfølger ikke).

2: Monter det første beslag mod endevæggen og monter det næste beslag i pladesamlingen. Se illustration nedenfor. Før derefter pladernes notgang ind over beslagene og monter næste række beslag løbende efterhånden som du sætter pladerne op.

3: Fastgør Troldtekt pladerne langs væggen i pladernes længderetning med Troldtekt skruer (4,2 x 55 mm) i en afstand af 20 mm fra kanterne. Den maksimale afstand mellem skrueerne er 600 mm. Se illustrationen herunder. Vær opmærksom på ikke at skrue skruen for langt i, da skruen kan presse en fordybning i pladen.

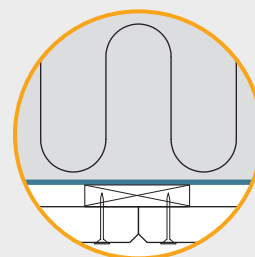
ILLUSTRATION – MONTERING



DAMPSPÆRRE

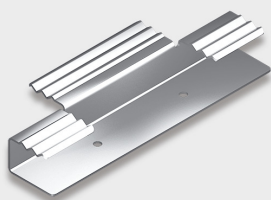
Skal du indbygge en dampspærre (fugtspærre) anbefaler vi, at du benytter plastfolie. Dampspærren skal placeres over forskallingen, altså mellem forskalling og spær fod. Opsæt dampspærren, så den ligger fast og stramt mod isoleringen.

Vi henviser til producentens vejledning.



TROLDTEKT® KN-BESLAG OG SKRUER

Pladetykkelse (mm)	Pladelængde (mm)	Antal KN-beslag pr. plade	Antal skruer langs vægge
35+18 / 35+20 / 35+40	600	1	2
	1200	2	3
	2400	3	5



Troldtekt KN-beslag



Troldtekt strukturskrue til træ og stål, PH 2



Troldtekt strukturskrue til stål, PH 2